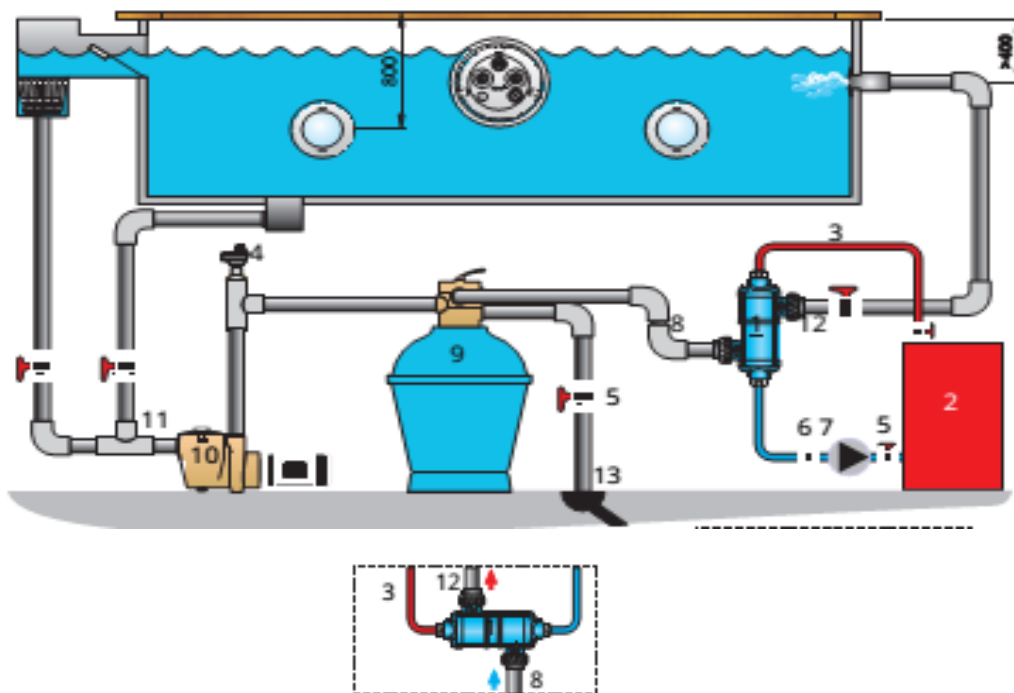


Hi-Temp Теплообмінник



1. Теплообмінник
2. Бойлер, солн. колектор, тепл. насос
3. Первичний контур (отоплення)
4. Термостат
5. Запорний клапан
6. Контрольний клапан
7. Циркуляційний насос
8. Вторичний контур (вода басейну)
9. Фільтр
10. Насос
11. Із басейна
12. В басейн
13. Слив

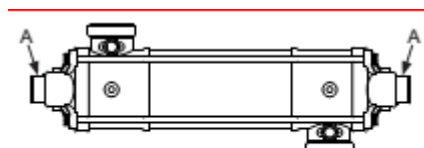
Артикул 11312-01, 11314-01

Встановіть теплообмінник згідно схеми. При монтажі теплообмінник повинен встановлюватися в петлі, утвореному трубопроводом води басейну, щоб уникнути утворення в ньому повітряної пробки. В результаті корозії дозування хлору, кислоти або інших подібних реактивів повинна здійснюватися в системі басейну після теплообмінника. Якщо циркуляція в басейні відсутня або відключена, то циркуляційний насос на первинному контурі також повинен бути відключений. Якщо є ризик замерзання або при закритті басейну на зимовий період або на період більше ніж 1 місяць, з теплообмінника необхідно повністю видалити всю воду.

УВАГА! Первичні підключення (А) теплообмінника створюють герметизуючу функцію. При підключенні або відключенні від первинного контуру ці підключення можуть використовуватися тільки в якості підтримки і не зміщуватися.

Дотримуйтесь наведених нижче рекомендацій:

Вміст хлору:	макс. 3 мг/л (ppm)
Вміст хлоридів:	макс. 250 мг/л
Рівень рН:	7,2–7,6
Лужність:	60–120 мг/л (ppm)
Кальцієва жорсткість:	100–300 мг/л (ppm)
Макс. температура:	100°C
Макс. тиск:	Первинний 5 бар, Вторинний (басейн) 4 бар



Гарантія на теплообмінник не дійсна, якщо теплообмінник демонтувався або розбирався